

Jabra Speak 810



Руководство пользователя

© 2015 GN Audio A/S (GN Netcom A/S). Все права защищены. Jabra® – зарегистрированный товарный знак компании GN Audio A/S (GN Netcom A/S). Все другие товарные знаки, упомянутые в этом документе, являются собственностью соответствующих владельцев. Словесный знак и логотипы Bluetooth® являются собственностью компании Bluetooth SIG, Inc. и используются GN Audio A/S (GN Netcom A/S) по лицензии. (Конструктивное исполнение и спецификации могут быть изменены без предупреждения).

СДЕЛАНО В КИТАЕ
МОДЕЛЬ: PHS004W



Декларацию о соответствии можно найти на сайте
www.jabra.com/CP/US/declarations-of-conformity

СОДЕРЖАНИЕ

1. ПРИВЕТСТВИЕ	4
2. ОПИСАНИЕ СПИКЕРФОНА.....	5
3. РАЗМЕЩЕНИЕ	6
4. ПОДКЛЮЧЕНИЕ К ИСТОЧНИКУ ПИТАНИЯ ...	7
4.1 ЗАРЯДКА ТЕЛЕФОНА ИЛИ ПЛАНШЕТА	
5. ПОДКЛЮЧЕНИЕ	8
5.1 ПОДКЛЮЧЕНИЕ К USB-УСТРОЙСТВУ	
5.2 ПОДКЛЮЧЕНИЕ К РАЗЪЕМУ ДЛЯ ГАРНИТУРЫ НА МОБИЛЬНОМ УСТРОЙСТВЕ	
5.3 ПОДКЛЮЧЕНИЕ К BLUETOOTH УСТРОЙСТВУ	
5.4 ПОДКЛЮЧЕНИЕ К УСТРОЙСТВУ С ПОДДЕРЖКОЙ NFC	
5.5 ПОДКЛЮЧЕНИЕ К JABRA LINK 360	
6. ИСПОЛЬЗОВАНИЕ	13
7. ПРОГРАММНОЕ ОБЕСПЕЧЕНИЕ.....	14
7.1 JABRA DIRECT	
7.2 ОБНОВЛЕНИЕ ВСТРОЕННОЙ ПРОГРАММЫ JABRA SPEAK 810	
8. ТЕХНИЧЕСКАЯ ПОДДЕРЖКА.....	15
8.1 ЧАСТО ЗАДАВАЕМЫЕ ВОПРОСЫ	
8.2 ПРАКТИЧЕСКИЕ СОВЕТЫ И ИНСТРУКЦИИ ДЛЯ СПИКЕРФОНА JABRA SPEAK 810	
9. ТЕХНИЧЕСКИЕ ХАРАКТЕРИСТИКИ	16

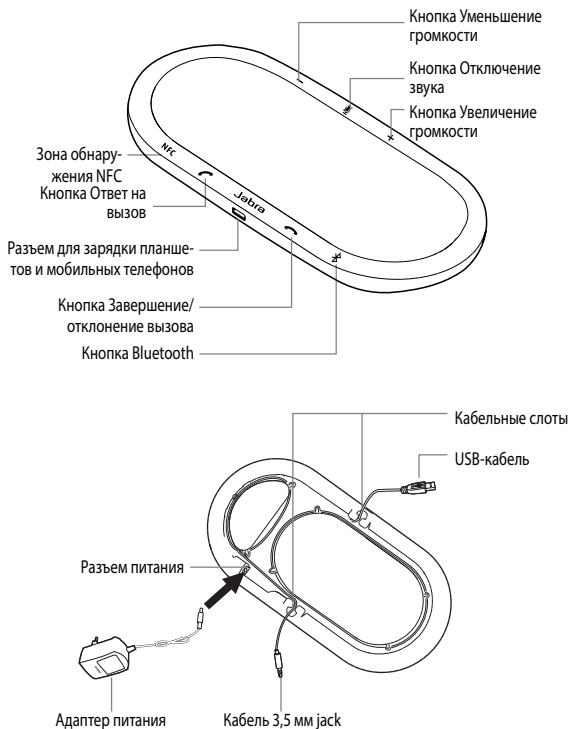
1. ПРИВЕТСТВИЕ

Благодарим Вас за приобретение спикерфона Jabra Speak 810. Надеемся, что Вы получите удовольствие от его использования!

ФУНКЦИИ JABRA SPEAK 810

- Микрофон ZoomTalk с радиусом действия адаптивной направленности 5 м (15 человек)
- Возможности соединения: USB, BT/NFC и разъем 3,5 мм jack
- Встроенный разъем для зарядки планшетов и мобильных телефонов
- Возможность присоединения замка Kensington Lock

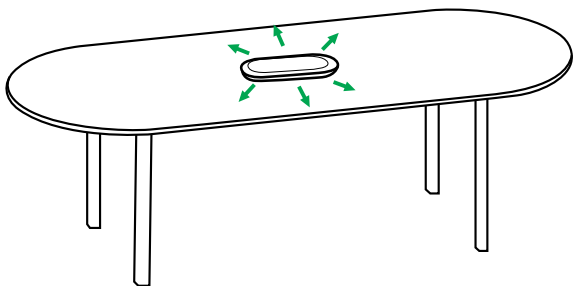
2. ОПИСАНИЕ СПИКЕРФОНА



3. РАЗМЕЩЕНИЕ

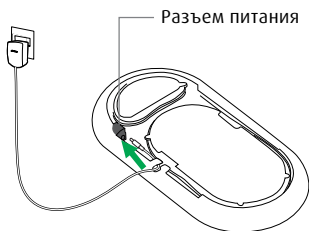
Для обеспечения оптимального качества звука:

- Разместите Jabra Speak 810 на ровной поверхности, в идеале, по центру конференц-зала.
- Не наклеивайте на спикерфон наклейки или ярлыки.
- Не ставьте Jabra Speak 810 на кабели. Используйте кабельные слоты в основании устройства.
- Отрегулируйте громкость спикерфона в соответствии с Вашими потребностями.



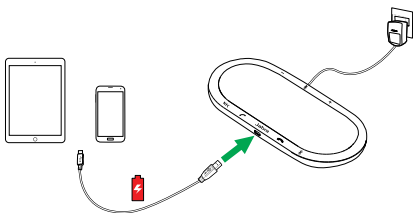
4. ПОДКЛЮЧЕНИЕ К ИСТОЧНИКУ ПИТАНИЯ

Вставьте адаптер питания в разъем питания в основании Jabra Speak 810, закрепите кабель в кабельном слоте и затем подключите устройство к источнику питания.



4.1 ЗАРЯДКА ТЕЛЕФОНА ИЛИ ПЛАНШЕТА

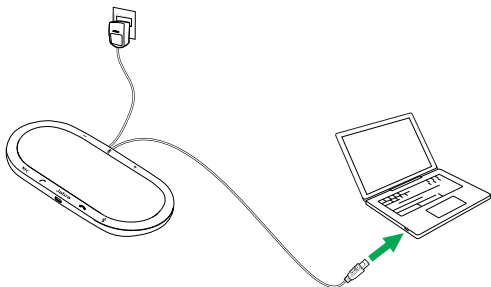
Вы можете зарядить Ваш мобильный телефон или планшет с помощью зарядного разъема на Jabra Speak 810.



5. ПОДКЛЮЧЕНИЕ

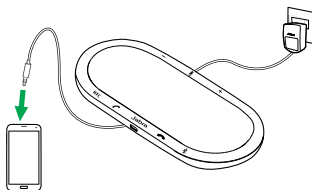
5.1 ПОДКЛЮЧЕНИЕ К USB-УСТРОЙСТВУ

1. Убедитесь, что спикерфон Jabra Speak 810 подключен к источнику питания с помощью адаптера питания.
2. Подключите прилагаемый USB-кабель к любому доступному USB-разъему на ПК.



5.2 ПОДКЛЮЧЕНИЕ К РАЗЪЕМУ ДЛЯ ГАРНИТУРЫ НА МОБИЛЬНОМ УСТРОЙСТВЕ

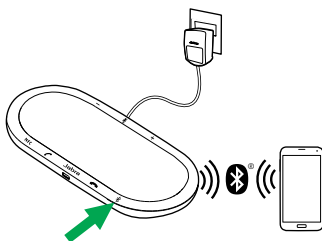
1. Убедитесь, что динамик Jabra Speak 810 подключен к источнику питания с помощью адаптера питания.
2. Вставьте прилагаемый кабель 3,5 мм jack в разъем для гарнитуры на мобильном устройстве.



5.3 ПОДКЛЮЧЕНИЕ К BLUETOOTH УСТРОЙСТВУ

1. Убедитесь, что спикерфон Jabra Speak 810 подключен к источнику питания с помощью адаптера питания.
2. Кратковременно нажмите кнопку Bluetooth на Jabra Speak 810 и следуйте голосовым инструкциям по выполнению подключения.
3. Выберите Jabra Speak 810 в списке устройств Bluetooth своего мобильного устройства.

ПРИМЕЧАНИЕ: для отключения Bluetooth устройства кратковременно нажмите кнопку **Bluetooth** на Jabra Speak 810.

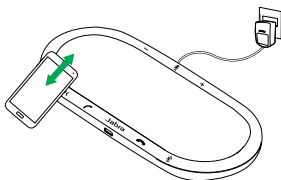


Для постоянного подключения устройства Bluetooth к Jabra Speak 810 следуйте вышеописанному порядку и затем удерживайте кнопку Bluetooth в течение 8 секунд, пока не прозвучит сообщение о постоянном подключении.

Для удаления постоянного подключения удерживайте кнопку Bluetooth в течение 8 секунд.

5.4 ПОДКЛЮЧЕНИЕ К УСТРОЙСТВУ С ПОДДЕРЖКОЙ NFC

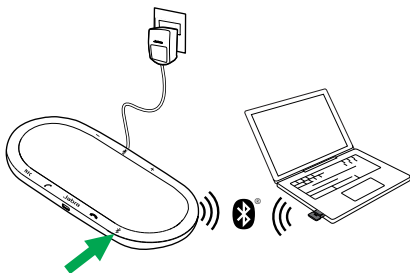
1. Убедитесь, что спикерфон Jabra Speak 810 подключен к источнику питания с помощью адаптера питания.
2. Найдите зону обнаружения NFC на устройстве с поддержкой NFC и аккуратно коснитесь ею зоны обнаружения NFC Jabra Speak 810, пока не будет установлено подключение на мобильном устройстве.



ПРИМЕЧАНИЕ: для отключения устройства с поддержкой NFC найдите зону обнаружения NFC на устройстве с поддержкой NFC и аккуратно коснитесь ею зоны обнаружения NFC Jabra Speak 810.

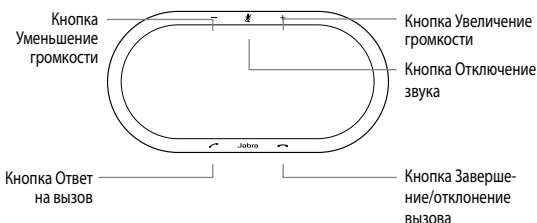
5.5 ПОДКЛЮЧЕНИЕ К JABRA LINK 360

1. Убедитесь, что спикерфон Jabra Speak 810 подключен к источнику питания с помощью адаптера питания.
2. Вставьте адаптер Jabra Link 360 в компьютер и подождите, пока автоматически установятся соответствующие драйвера.
3. Когда адаптер Jabra Link 360 начнет мигать синим, кратковременно нажмите кнопку Bluetooth на Jabra Speak 810 для подключения Jabra Link 360.
4. Вы услышите сигнал подтверждения сопряжения Jabra Link 360 и Jabra Speak 810.



ПРИМЕЧАНИЕ: для отключения адаптера Jabra Link 360 кратковременно нажмите кнопку **Bluetooth** на Jabra Speak 810.

6. ИСПОЛЬЗОВАНИЕ



	ФУНКЦИЯ	ДЕЙСТВИЕ
	Ответ на вызов	Кратковременно нажмите кнопку Ответ на вызов
	Завершение/отклонение вызова	Кратковременно нажмите кнопку Завершение/отклонение вызова
	Увеличение/уменьшение громкости	Кратковременно нажмите или нажмите и удерживайте кнопку Увеличение громкости или Уменьшение громкости
	Отключение/включение микрофона	Кратковременно нажмите кнопку Отключение звука
	Включение/выключение голосовых указаний	Нажмите и удерживайте (8 секунд) кнопку Отключение звука

7. ПРОГРАММНОЕ ОБЕСПЕЧЕНИЕ

7.1 JABRA DIRECT

Jabra Direct – программное обеспечение, предназначенное для поддержки, управления и оптимального функционирования устройств Jabra. Настоятельно рекомендуется скачать и установить программное обеспечение Jabra Direct на Ваш компьютер.

Скачайте последнюю версию с сайта jabra.ru/direct

7.2 ОБНОВЛЕНИЕ ВСТРОЕННОЙ ПРОГРАММЫ JABRA SPEAK 810

Обновления встроенной программы улучшают рабочие характеристики или добавляют новые функциональные возможности устройствам Jabra.

ДЛЯ ОБНОВЛЕНИЯ ВСТРОЕННОЙ ПРОГРАММЫ:

1. Подключите Jabra Speak 810 к компьютеру с помощью прилагаемого USB-кабеля.
2. Скачайте и установите программное обеспечение Jabra Direct на Ваш компьютер.
3. Проверьте наличие самой последней версии встроенной программы через Jabra Direct. Вы будете получать уведомления о появлении новых обновлений для Вашего устройства.

8. ТЕХНИЧЕСКАЯ ПОДДЕРЖКА

8.1 ЧАСТО ЗАДАВАЕМЫЕ ВОПРОСЫ

Список часто задаваемых вопросов см. на сайте jabra.ru/speak810

8.2 ПРАКТИЧЕСКИЕ СОВЕТЫ И ИНСТРУКЦИИ ДЛЯ СПИКЕРФОНА JABRA SPEAK 810

- Избегайте хранения при экстремальных температурах (выше 45 °C или ниже -5 °C)
- Не допускайте попадания на Jabra Speak 810 дождевых осадков или других жидкостей
- Не наклеивайте на Jabra Speak 810 наклейки или ярлыки

9. ТЕХНИЧЕСКИЕ ХАРАКТЕРИСТИКИ

JABRA SPEAK 810	ТЕХНИЧЕСКИЕ ХАРАКТЕРИСТИКИ
Вес:	965 г
Размеры:	Длина 360 мм, ширина 180 мм высота 39,5 мм
Микрофоны:	6 цифровых микрофонов
Динамик:	Высококачественный широкополосный динамик 2 дюйма
Дальность действия Bluetooth:	30 м
Версия Bluetooth:	4.1
Сопряженные устройства:	1 активное соединение. До 900 соединений, сохраняемых в Jabra Speak 810
Поддерживаемые профили Bluetooth:	A2DP (Расширенное распределение аудио) (вер. 1.2), Hands-free (Громкая связь) (вер. 1.6), Headset (Гарнитура) (вер. 1.2)
Поддержка разъема для зарядки планшетов и мобильных телефонов:	2.1 А
Потребляемая мощность в режиме ожидания:	0,15 Вт
Макс. потребляемая мощность:	25 Вт
Рабочая температура:	От 5 °С до 45 °С
Температура хранения:	От -5 °С до 45 °С
Пароль сопряжения или PIN-код:	0000

